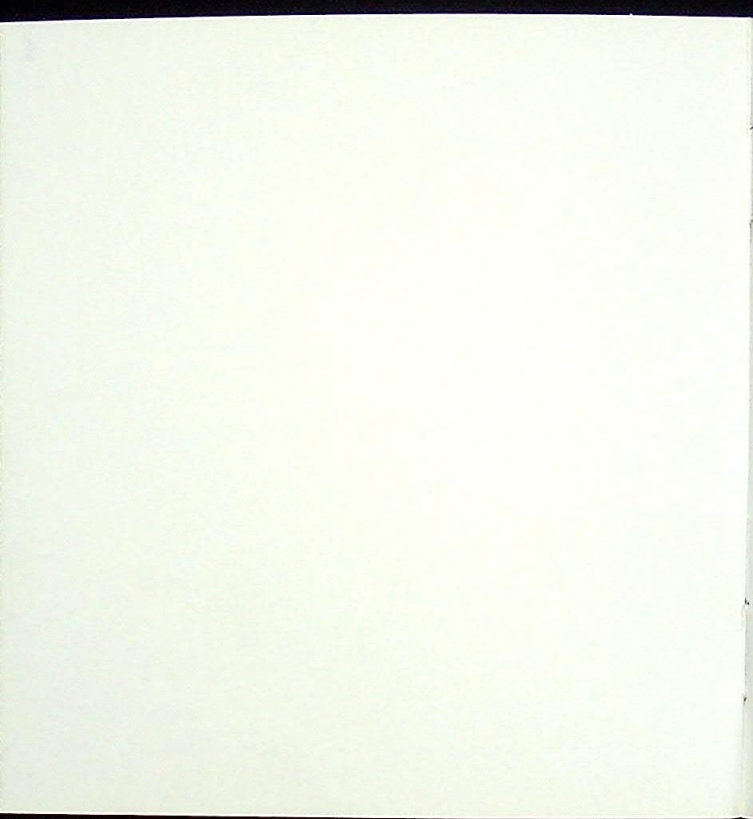


The background is a textured, mottled blue color. Overlaid on this are several thin, white, hand-drawn lines that form a large, irregular, somewhat circular shape in the center. The lines are slightly uneven and have a sketchy quality.

Małgorzata

**DOBRZY NIECKA  
-KOJDER**



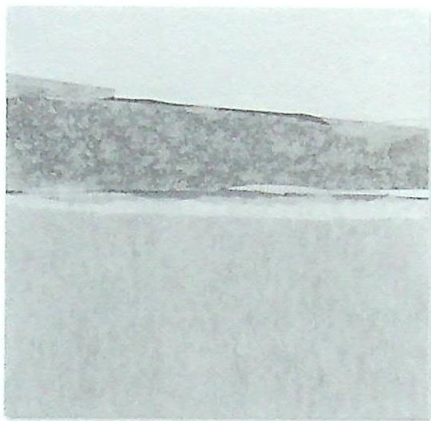
M A Ł G O R Z A T A  
DOBRZYNIECKA-KOJDER

GALERIA ZAMKOWA W LUBINIE  
WRZESIEŃ/PAŹDZIERNIK 2002

WEDŁUG PASCALA CZY KARTEZJUSZA LUDZKA  
NATURA PRZEJAWIA SIĘ W RUCHU...  
CZŁOWIEK JEST GOŚCIEM I OBCYM  
W RZECZYWISTOŚCI...  
IDĄC PODEJMUJE SIĘ I PORZUCA, PRZECHODZI,  
PRZEMIJA, A PRZEMIJAJĄC, ZDOBYWA  
DOJRZAŁOŚĆ, FORMĘ - SENS  
ZOSTAWIA ŚLAD SWOJEJ OBECNOŚCI...

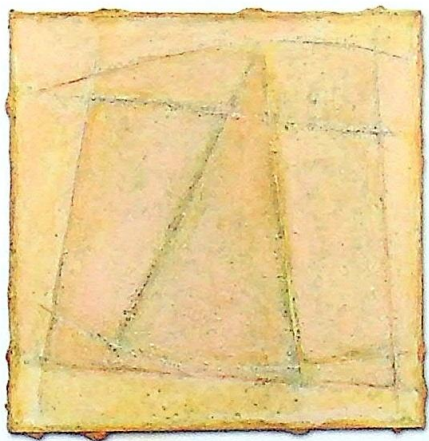


URODZONA W 1963 ROKU. ABSOLWENTKA UNIWERSYTETU IM. MIKOŁAJA KOPERNIKA W TORUNIU W LATACH 1985-1988. W LATACH 1988-1994 STUDIOWAŁA W PAŃSTWOWEJ WYŻSZEJ SZKOLE SZTUK PLASTYCZNYCH W ŁODZI. DYPLOM Z WYRÓŻNIENIEM W ZAKRESIE TKANINY DEKORACYJNEJ W PRACOWNI PROF. KRYSZYNY GÓRSKIEJ ORAZ MALARSTWA W PRACOWNI PROF. ANDRZEJA GIERAGI. OD 1995 ROKU ASYSTENTKA W MACIERZYSZEJ PRACOWNI MALARSTWA I RYSUNKU. OBECNIE PRACUJE NA STANOWISKU ADIUNKTA W AKADEMII SZTUK PIĘKNYCH W ŁODZI. KOMISARZ „GALERII 261” PRZY ŁÓDZKIEJ ASP. OD ROKU 2001 KOMISARZ GALERII „KRÓTKO I WĘZŁOWATO...” NA POLITECHNICIE ŁÓDZKIEJ. ZAJMUJE SIĘ MALARSTWEM I RYSUNKIEM.



MALGORZATA DOBRZYŃECKA-KOJDER UPRAWIA  
MALARSTWO I RYSUNEK. NA POCZĄTKU JESZCZE  
W CZASIE STUDIÓW, MALOWAŁA OBRAZY NAWIĄ-  
ZUJĄCE DO PRZEDMIOTÓW POTOCZNEJ RZECZYWI-  
STOŚCI. STUDIUJĄC, ZDOBYŁA PODSTAWY DO  
SPRAWNEJ ANALIZY I SYNTEZY W ZAKRESIE FORMY,  
KOLORU I ICH WZAJEMNYCH RELACJI W BUDOWA-  
NIU HIERARCHII. PRACE TEGO OKRESU CECHOWA-  
ŁA SUBTELNA KOLORYSTYKA, PRZEJAWIAJĄCA SIĘ  
W ZRÓŻNICOWANYCH W TEMPERATURZE SZARO-  
ŚCIACH, KTÓRE, WRAZ Z WALOREM, BUDOWAŁY  
PRZESTRZEŃ MENTALNĄ OBRAZÓW. TECHNIKA,  
JAKĄ POSŁUGIWAŁA SIĘ MALGORZATA BYŁA SWO-  
ISTĄ ODMIANĄ COLLAGE'U, NAJBARDZIEJ DLA NIEJ



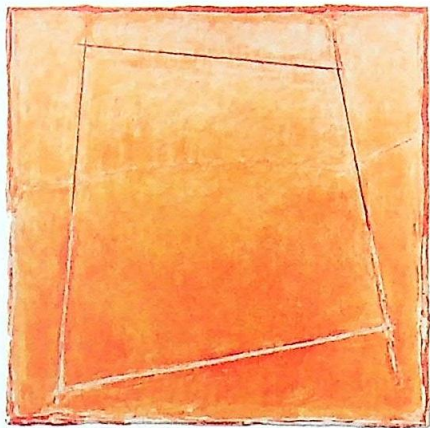


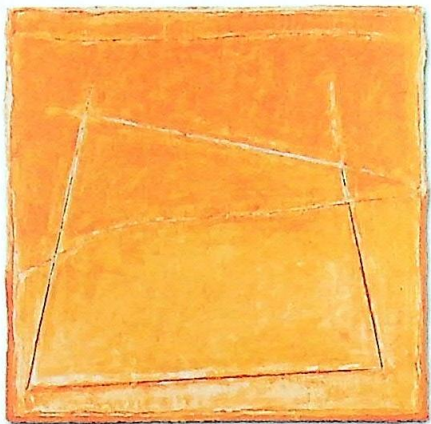
ADEKWATNĄ DLA WYRAŻENIA IDEI W OWYM CZASIE. ZARÓWNO OBRAZY, JAK I RYSUNKI, MIAŁY FORMALNIE JEDNOLITY CHARAKTER I, NA OGÓŁ, WPI-SANE BYŁY W KWADRAT, NAJBARDZIEJ NEUTRALNĄ FORMĘ PODOBRAZIA. WIDOCZNE JUŻ WÓWCZAS UPROSZCZENIA, W ZAKRESIE FORMY I KOLORU, POTWIERDZIŁY JEJ WRODZONĄ DAŻNOŚĆ DO SYNTEZY I LAPIDARNOŚĆ WYPOWIEDZI PLASTYCZNEJ. POWŚCIĄGLIWOŚĆ I PROSTOTA TYCH ROZWIĄZAŃ NA TYM ETAPIE SPRZYJAŁA KONDENSACJI NAPIĘCIA W OBRAZIE LUB RYSUNKU. JEJ MALARSTWO ZOSTAŁO WYRÓŻNIONE PRZEZ JURY W DWÓCH KOLEJNYCH EDYCJACH KONKURSU IM. W. STRZEMIŃSKIEGO W ASP W ŁODZI. Z UPŁYWEM CZASU,



BODŹCEM POWSTANIA JEJ PRAC BYŁY INSPIRACJE  
POCHODZĄCE ZE ŚWIATA NATURY, BLIŻEJ NIEOKRE-  
ŚLONE IMPRESJE I REMINISCENCJE PEWNYCH OB-  
RAZÓW I ZAPAMIĘTANYCH ZJAWISK NA JAWIE, A NIE-  
WYKLUCZONE, ŻE I WE ŚNIE. WSZYSTKIE ONE ZO-  
STAŁY PRZETWORZONE W JEJ WYOBRAŹNI I ZNALA-  
ZŁY SWÓJ KONKRETNY EKWIWALENT W POSTACI  
PRAC MALARSKICH. W PRACACH TWORZĄCYCH CY-  
KLE: „Z CYKLU HORYZONTY”, LUB „POMIĘDZY  
ŚWIATŁEM A CIENIEM” ALBO „HORYZONTY”, AR-  
TYSTKA WPROWADZIŁA SYNTETYCZNE PODZIAŁY  
I, JAK SUGERUJĄ NIEKTÓRE TYTUŁY CYKLI, GŁÓW-  
NIE HORYZONTALNE, RZADZIEJ WERTYKALNE, SPO-  
RADYCZNIE ZAŚ OPOZYCYJNIE LEKKOSKOŚNE.

O HIERARCHII OWYCH PODZIAŁÓW ZDECYDOWAŁO UMYŚLNE ZRÓZNICOWANIE NATĘŻENIA LINII LUB ICH ZWIELOKROTNIENIE ORAZ WZBOGACENIE KOLORYSTYCZNE. DOTYCHCZASOWE, NIKLE JUŻ, ZWIĄZKI Z RZECZYWISTOŚCIĄ BYŁY NASTĘPSTWEM ŚWIADOMEJ REDUKCJI ELEMENTÓW ŚWIATA MIMETYCZNEGO. ŹRÓDŁEM JEJ INSPIRACJI ZOSTAŁA TYLKO PAMIĘĆ O NATURZE. CZY TYLKO PAMIĘĆ? WYDAJE SIĘ, ŻE CHYBA NIE... FROMENTIN UWAŻAŁ „WRAŻENIE ZA NIEKOMPLETNE, JEŚLI NIE ZOSTAŁO PRZEKSZTAŁCONE PRACĄ MYŚLI”; DOPIERO ZŁOŻONA CAŁOŚĆ IMPRESJI I ANALIZY INTELEKTUALNEJ UPOWAŻNIA DO WYDANIA SĄDU ORAZ DAJE PODSTAWĘ DO STWORZENIA DZIEŁA MAJĄCEGO





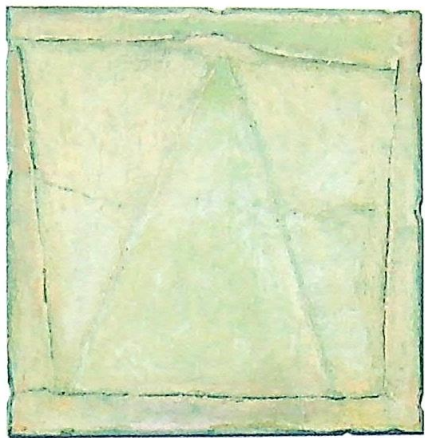
WARTOŚĆ. WARTOŚCI DZIELA ZAŚ UTOŻSAMIANE SĄ INTEGRALNIE ZŁOŻONYMI: FORMĄ I TREŚCIĄ. „FORMA I JĘZYK ARTYSTYCZNY” SĄ DLA FROMENTINA „SZATĄ ZEWNĘTRZNĄ, BEZ KTÓREJ WYTWORY DUCHA NIE MOGĄ ISTNIEĆ I TRWAĆ”. POKREWNA SUGESTIĘ WYRAZIŁ WASIL KANDINSKY - „WSZYSTKO, CO MA FORMĘ ZEWNĘTRZNĄ, MUSI MIEĆ TAKŻE WNĘTRZE”. „BAGAŻ DOŚWIADCZEŃ WYNIESIONY Z OKRESU STUDIÓW PRZEFILTROWANY PRZEZ MÓJ INDYWIDUALNY SPOSÓB ODBIORU I WIDZENIA RZECZYWISTOŚCI... POŁĄCZONY Z PRZEKAZANĄ MI WIEDZĄ... ZBUDOWAŁY MOJĄ ŚWIADOMOŚĆ ARTYSTYCZNĄ”, NAPISAŁA MAŁGORZATA DOBRZYNIECKA-KOJDER. NA UWAGĘ ZASŁUGUJĄ



KOLEJNE CYKLE JEJ PRAC: „TRANSFORMACJE - GIOTTO - WSPÓLNY HORYZONT” I „TRANSFORMACJE - GIOTTO, F. BERETTA - NAVICELLA” - ŻÓŁTY, BŁĘKITNY, ZIELONY. OBA ŁĄCZY JESZCZE WSPÓLNY HORYZONT. ZAUCZONA MALARSTWEM STARYCH MISTRZÓW, ICH WRAŻLIWOŚCIĄ KOLORYSTYCZNĄ I PROSTOTĄ, PODJĘŁA PRÓBĘ INTERPRETACJI. NAMALOWANE OBRAZY NIE SĄ CYTATAMI, LECZ ANALIZĄ STRUKTURY WEWNĘTRZNEJ, UKRYTEJ POD ZEWNĘTRZNĄ POWŁOKĄ FORMY WCZESNORENEANSOWEJ. PRÓBA TO NA WSKROŚ UDANA. W EFEKCIE NASTĄPIŁO MENTALNE PRZETWORZENIE FORMY OBRAZOWANIA REALISTYCZNEGO NA ABSTRAKCYJNE. KOLOR ZAŚ EMANUJE CZYSTOŚCIĄ,



JAK NIGDY DOTĄD. WYSZUKANY I NIEUSTANNIE ZESTRAJANY, NADAJE OBRAZOM ŚWIETLISTOŚĆ I GŁĘBIĘ. PRZEKRACZA GRANICĘ PODZIAŁÓW, A GDY JEST TO KONIECZNE DLA KOMPOZYCJI, JEDNOCZY SIĘ Z NIMI W „BRZMIĄCE” MILE DLA OKA PARY I POBRZMIEWA JAK ECHO NA CAŁEJ PŁASZCZYŹNIE OBRAZU, TWORZĄC ATRAKCYJNĄ FAKTURĘ ORAZ MATERIE. RÓWNIE BOGATĄ I RÓŻNORODNĄ NIEOMALŻE, JAK MATERIA KLASYCZNEGO GOBELINU I MIĘKKĄ MALARSKĄ PLAMĘ, BUDUJĄCĄ - CHOĆ TO MOŻE WYDAWAĆ SIĘ DZIWNIE - ANEGDOTĘ OBRAZÓW. „SZTUKA NIE JEST ZWYCZAJNYM TŁUMACZENIEM ANI ZWYCZAJNYM WYNIKIEM, ALE TWORZENIEM WYKRACZAJĄCYM POZA TO, CO JUŻ ISTNIEJE LUB TO,



CO ZOSTAŁO JUŻ POMYŚLANE" - PISAŁ R. GARANDY, JEST, JAK DLA SCHILLERA, „MEDIUM SPRAWIAJĄCYM, ŻE INTELEKT NASIĄKA ZMYSŁOWĄ WRAŻLIWOŚCIĄ, WRAŻLIWOŚĆ ZAŚ ULEGA RACJONALIZACJI". NIEZALEŻNIE OD KOLEJNYCH LOSÓW SZTUKI I KOLEJNYCH W NIEJ TENDENCJI, MAŁGORZATA DOBRZYNIECKA-KOJDER ZMIERZA POWOLI DO WYPOWIEDZI ZWANEJ JĘZYKIEM GEOMETRII, GDYŻ JEJ SZTUKA CIĄGŁE EWOLUUJE. W FORMACH GEOMETRYCZNYCH SĄ ZAWARTE UNIWERSALNE PRZESŁANIA, NIEMOŻLIWIE DO PRZEKAZANIA JAKIMKOLWIEK INNYM JĘZYKIEM. A TAKŻE ZE WZGLĘDU NA WAPOR JEJ ODDZIAŁYWANIA NA LUDZI OBDARZONYCH SZCZEGÓLNĄ WRAŻLIWOŚCIĄ.

ANDRZEJ GIERAGA

1994 WYSTAWA INDYWIDUALNA W GALERII ALLIAN-  
CE FRANCAISE W ŁODZI 1996 INDYWIDUALNY PO-  
KAZ PRAC MALARSKICH W GALERII POKOJOWEJ ASP  
W ŁODZI 1996 UDZIAŁ W WYSTAWIE ABSOLWEN-  
TÓW PLSP W ŁODZI W MUZEUM MIASTA ŁODZI  
1996 WYRÓŻNIENIE II TRIENNALE POLSKIEGO RY-  
SUNKU WSPÓŁCZESNEGO W LUBACZEWIE 1996  
WYSTAWA W GALERII BANKOWEJ BPH W ŁODZI  
1997 ŁÓDZKI SALON JESIENNY 1997 RYSUNEK  
W GALERII '86 1997 MALARSTWO OŚRODEK PRO-  
PAGANDY SZTUKI 1997 UDZIAŁ W WYSTAWIE PO-  
KONKURSOWEJ „III BIENNALE MAŁYCH FORM MA-  
LARSKICH”, TORUŃ 1988 WYSTAWA ZBIOROWA  
„ŁODZ IN MÜNCHEN” RES-PUBLICA WERBEAGEN-  
TUR, MÜNCHEN 1998 UDZIAŁ W WYSTAWIE PO-

KONKURSOWEJ III JESIENNEGO SALONU PLASTYKI  
W OSTROWCU ŚWIĘTOKRZYSKIM 1989 GALERIA  
ASP W ŁODZI WYSTAWA „ASYSTENCI” 1998 WY-  
STAWA POKONKURSOWA „BIELSKA JESIEŃ '97”  
1999 WYSTAWA INDYWIDUALNA, GALERIA SOLI-  
DARNOŚCI, ŁÓDŹ 1999 WYSTAWA INDYWIDUAL-  
NA, MBWA GALERIA „JATKI”, NOWY TARG 2000  
INDYWIDUALNY POKAZ, GALERIA 261, ŁÓDŹ 2000  
ŁÓDZKI SALON JESIENNY, OŚRODEK PROPAGANDY  
SZTUKI 2000 UDZIAŁ W WYSTAWIE POKONKURSO-  
WEJ „IV BIENNALE MAŁYCH FORM MALARSKICH”,  
TORUŃ 2001/2002 „X LAT W SZTUCE” - PRE-  
ZENTACJE NOWATORSKIE: MBWA NOWY TARG, MIEJ-  
SKA GALERIA SZTUKI - ZAKOPANE, MBWA W NO-  
WYM SĄCZU, MBWA W KRYNICY, MBWA W OLKU-





SZU, MIEJSKA GALERIA SZTUKI W CZĘSTOCHOWIE,  
BWA W PIOTRKOWIE TRYBUNALSKIM, CENTRUM KUL-  
TURY I PROMOCJI W ZDUŃSKIEJ WOLI, GALERIA SZTU-  
KI WSPÓŁCZESNEJ WE WŁOCLAWKU, MBWA „U JAK-  
SY” W MIECHOWIE, BWA W KIELCACH 2001 WY-  
STAWA INDYWIDUALNA W GALERII „KRÓTKO I WĘ-  
ZŁOWATO...” NA POLITECHNICIE ŁÓDZKIEJ 2002  
GALERIA BYWALCA „DZIENNIK ŁÓDZKI”, WYSTAWA  
INDYWIDUALNA 2002 GALERIA BAŁUCKA - MIEJSKA  
GALERIA SZTUKI ŁÓDŹ, WYSTAWA INDYWIDUALNA  
2002 SALON ARTYSTYCZNY MDK CHODZIEŹ, WY-  
STAWA INDYWIDUALNA 2002 WYRÓŻNIENIE II MIĘ-  
DZYNARODOWEGO BIENNALE MINIATURY, CZĘSTO-  
CHOWA 2002 V TRIENNALE POLSKIEGO RYSUNKU  
WSPÓŁCZESNEGO W LUBACZOWIE.



OŚRODEK KULTURY WZGÓRZE ZAMKOWE

59-300 LUBIN, UL. MIKOŁAJA PRUZI 7 I 9 TEL. (076) 749 69 69 •  
TEL./FAX (076) 749 69 68 • E-MAIL: WZGORZEMKOWE  
@POCZTA.ONET.PL • HTTP://STRONY.WP.PL/WP/OKWZ •  
DYREKTOR: NINA STEPIEŃ • KURATOR: PIOTR BIERUTA • TEKST  
WSTĘPU: ANDRZEJ GIERAGA • ZDJĘCIA: RYSZARD ŁUCYSZYN,  
KRZYSZTOF KOJDER • OPRACOWANIE GRAFICZNE: BEATA KOSTUŚ  
• DRUK: WYDAWNICTWO „FINESTRA”, LUBIN • COPYRIGHT BY:  
OK „WZGÓRZE ZAMKOWE”, LUBIN 2002

ISBN 83-87695-17-3

