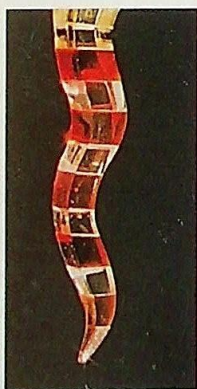


SZKŁA
MAŁGORZATY
DAJEWSKIEJ
ORAZ
ABSOLWENTÓW
I STUDENTÓW
PRACOWNI
PROJEKTOWANIA
SZKŁA PROF.
Z. HORBOWEGO,
PROF.
M. DAJEWSKIEJ
I ASYSTENTA
M. ŁABIŃSKIEGO
ASP WROCŁAW

KULAM SZKULARZY



Coraz mniej mamy czasu dla siebie i innych. Coraz rzadziej rozmawiamy, jeśli już - to wymieniamy informacje albo coś komunikujemy.

Coraz częściej łapiemy się na tym, że pomimo szaleńczego tempa z wieloma sprawami nie nadążamy. Brakuje nam czasu na zatrzymanie się, wyciszenie i zwyczajne zastanowienie. Działamy i to usprawiedliwia nasze istnienie.

Dlatego pewnym wyjątkiem wydaje się być grupa szklarzy skupiona wokół prof. Małgorzaty Dajewskiej, długoletniej asystentki prof. Zbigniewa Horbowego, a obecnie kierownika Katedry Sztuki we wrocławskiej Akademii Sztuk Pięknych. To grupa przyjaciół, to studenci i absolwenci pracowni, którzy w szczególny sposób czują się z nią związani.

Łączą ich nie tylko umiłowanie materii szklanej, pojmowanej zresztą mało rygorystycznie, ale i chęć częstego spotkania się, wymiany poglądów, dyskusji, nawet sporów, prowadzonych przy filiżance dobrej herbaty.

Miła i ciepła atmosfera pracowni to zasługa Gosi Dajewskiej, jej poczucia humoru, serdeczności, a także umiejętności nawiązywania kontaktów.

Ten swoisty „klan szklarzy”, choć wyrósł w pracowni mającej bogate tradycje użytkowe, niezłe radzi sobie też w szkole unikatowym. Nie ma wśród nich istotnych podobieństw formalnych, wyrażonych w zapożyczeniach czy upodobaniach estetycznych. Każdy na własną rękę próbuje znaleźć odrębną ścieżkę, sprawdzić się w różnorodnych warunkach technologicznych i kreatywnych.

Jeśli trzeba projektują formy użytkowe o wysokich walo-

rach estetycznych, wygrywają szklane konkursy i zdobywają zamówienia. Nieskrępowani zaś wymogami produkcji przemysłowej, tworzą formy unikatowe, świadczące o bogactwie wyobraźni i znacznych umiejętnościach ich autorów. Dotyczy to również studentów, którymi Małgorzata Dajewska zajmuje się z oddaniem i pasją rasowego dydaktyka.

Pracownia prof. Zbigniewa Horbowego i Małgorzaty Dajewskiej jest miejscem, gdzie wszyscy poszukujący i niepokorni młodzi „szklarze” czują się u siebie. Każdy, najbardziej nawet zwariowany pomysł, może tu liczyć na zrozumienie, szczegółową korektę i pomoc przy jego realizacji. Małgorzata Dajewska uważa, że właśnie teraz, w czasie studiów, młodzi mają prawo do poszukiwań, błędzenia, szaleństwa i pomyłek. Od prowadzącego jednak zależy, jakie nauki z tego wyciągną. Dlatego stara się im poświęcić jak najwięcej czasu i uwagi. Spotykanie się, wspólne dyskusje i praca owocują też grupowymi wystawami. Są one okazją do świętowania, celebrowania radości z bycia razem, manifestowania wspólnoty zainteresowań oraz do jak najlepszego zaprezentowania się odbiorcom i krytykom sztuki.

Małgorzata Dajewska ma na swoim koncie wiele wystaw indywidualnych i grupowych, które ugruntowały jej pozycję na rynku artystów szkła. Obecna wystawa jest potwierdzeniem jej możliwości kreatywnych oraz próbą poszukiwania nowych kierunków eksploracji tworzywa.

Towarzyszący jej młodzi adepci szkła prezentują różnorodne zainteresowania, różne sposoby postrzegania świata oraz różne formy wypowiedzi artystycznej. Starszych łączą

poczucie więzi pokoleniowej, utrwalone podobnymi doświadczeniami artystycznymi. Młodych - chęć dogłębnego poznania tworzywa i fascynacja starszymi. Wszystko to sprawia, że ich wspólna wystawa jest wypowiedzią różnorodną, świeżą i niebanalną.

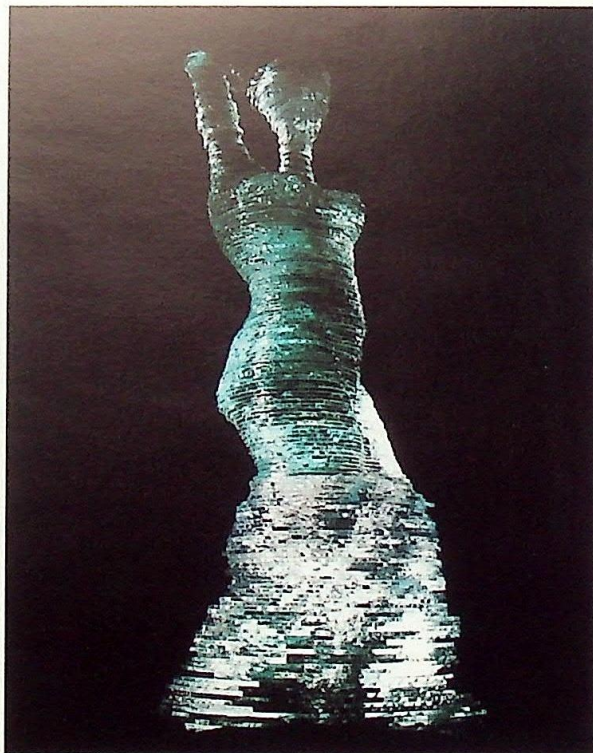
Oto autorzy prezentowanych prac :

Małgorzata Dajewska, Edyta Barańska-Sasak, Mariusz Łabiński, Monika Rubaniuk, Stanisław Sobota, Grzegorz Staniszewski, Beata Stankiewicz-Szczerbik oraz Małgorzata Klimek, Agata Kulik, Edyta Kulla, Agata Lis, Marzena Matuszewska, Dorota Miazga, Aneta Michna, Monika Miłynarska, Adam Sołtys i Przemysław Wolanin.

Anna Kopaczyńska



Aneta Michna



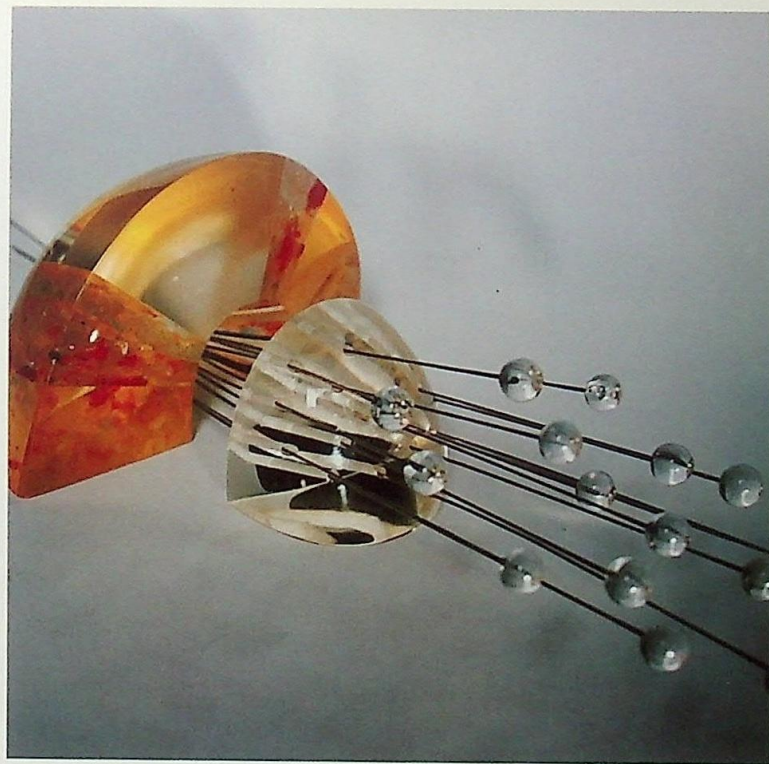
Przemysław Wolańin



Morsiusz Łobiński



Morzena Matuszewska



Agata Kulik



Aneta Michna



Monika Młynarska



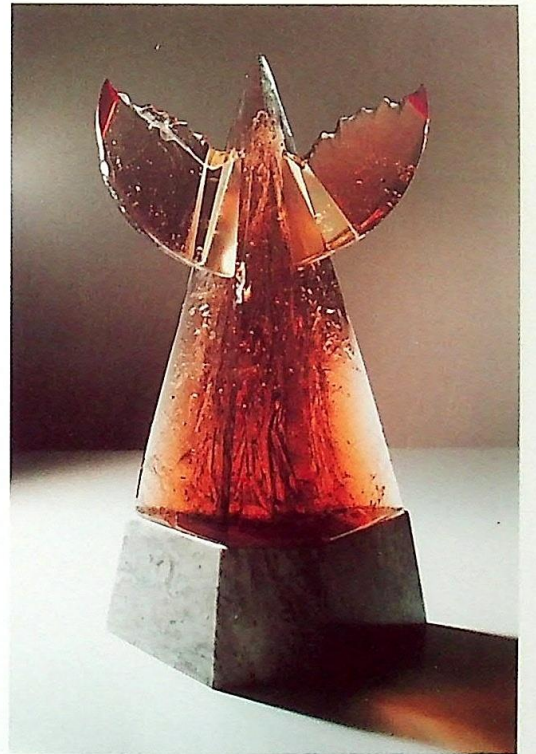
Adam Sołtys



Monika Ruboniuk



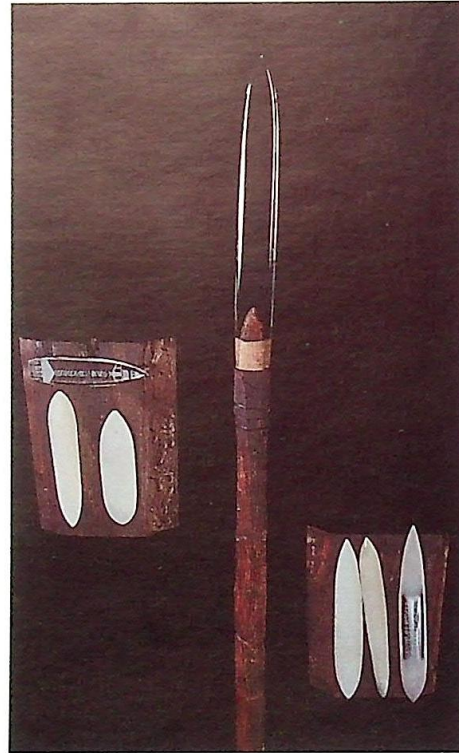
Monika Młynarska



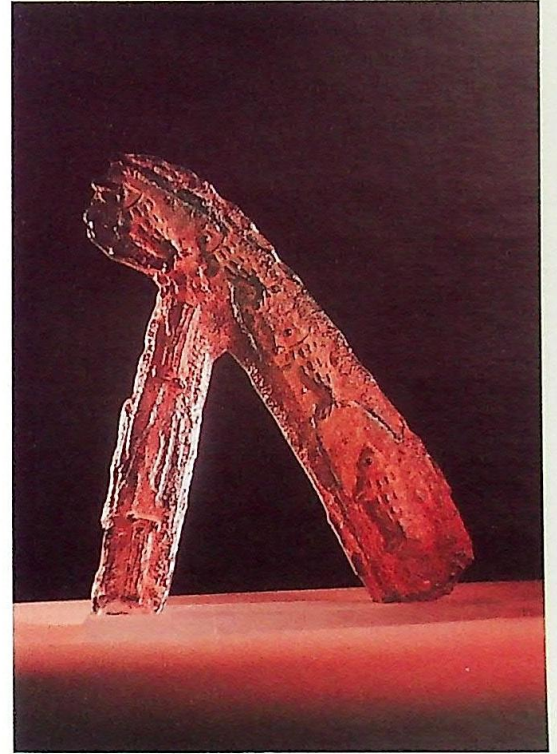
Edyta Barańska-Sosak



Dorota Miazgo



Małgorzata Klimek



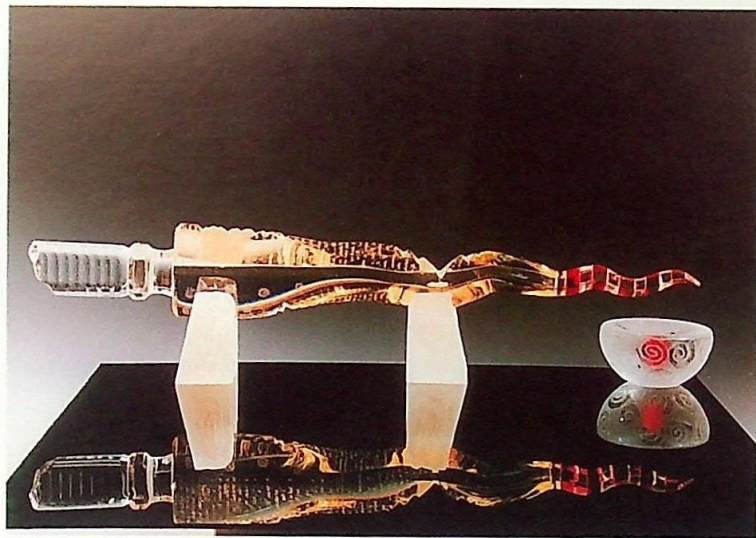
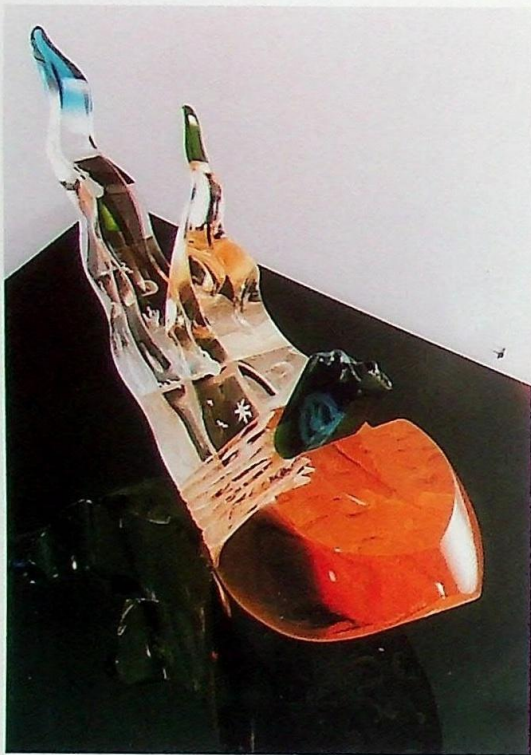
Grzegorz Staniszewski



Agata Kulik



Beata Stankiewicz - Szczerbik



Małgorzata Dojevska ul. Piostowska 8, 55-242 Mererinkowice

Wystawy indywidualne i zbiorowe 1982 - Wystawa PWSSP w Halle, NRD; **1984** - Wystawa rysunku „Pejzaz erotyczny”, Galeria „Jaki”, Wrocław; **1985** - „Interart '85”, Poznań; **1986** - „Interart '86”, Poznań; **1987** - Wystawa sztuki polskiej, Kuwejt; „Współczesne szkło polskie”, Warszawa; **1988** - „Współczesne polskie szkło i tkanina”, Moskwa, ZSRR; Sofia, Bułgaria; „Szkło i rysunek”, wystawa indywidualna; „Szkło młodych”, Wrocław; Hadzka; Wystawa dwóch artystów szkła z Polski, Trutnov, Czechosłowacja; **1989** - „Współczesne rzeźba w szkło i kryształ”, Liège, Belgia; „Szkło z Polski”, Galeria „L”, Hamburg, Niemcy; Wystawa szkła, Galeria „Art Munich”, Monachium, Niemcy; **1990** - „Wrocławskie PWSSP 1946 - 1990”, „Zochęta”, Warszawa; Wystawa szkła, Galeria „M”, Hasselt, Niemcy; Indywidualna wystawa szkła „Desa”, Wrocław; „200 lat wrocławskiej PWSSP”, Wietnaboden, Niemcy; „Kanałowa Glas '90”, Hanazawa, Japonia; **1991** - Wystawa szkła „Holsten Gallery”, Palm Beach, USA; Wystawa szkła „Stockbridge Gallery”, Nowy Jork, USA; „Reims presenté - Wrocław exposé”, Reims, Francja; **1992** - Wystawa szkła, Galeria „L”, Hamburg, Niemcy; „Kontynuacja - Wrocław '92”, Wrocław; „Polskie malarstwo i szkło”, Valbonne, Francja; „Polskie szkło”, Galeria „Transparance”, Bruksela, Belgia; „Szkło Młodych '92”, Wrocław; Poznań, Lipsk, Niemcy; **1993** - Wystawa szkła „Galerie du Marche”, Montreux, Szwajcaria; Wystawa szkła, Genova, Szwajcaria; „Polskie szkło dziś”, „Maximilians - Galerie”, Ainsbach, Niemcy; Wystawa polskiego szkła „Cactus Glas”, Hamburg, Niemcy; „W kręgu wrocławskiej PWSSP”, Świdnica; Wystawa malarstwa i szkła, Galeria „Brom”, Belgia; **1994** - Wystawa szkła „Art Glass Centre”, Halondia; Wystawa szkła, Galeria Hühler, Amsterdam, Holandia; „Dojevska i jej studenci”, Galeria „Design”, Wrocław; „Étrangerance”, Sosnowiec; „Galerie miejskie”, Łódź; **1995** - „Szkło czeskie i polskie”, „Rob von den Doel”, Praga; „Szkło i ceramika”, „Wirth Galeria”, Lubeka, Niemcy; „Sztuka polska”, Honauer, Niemcy; „Szkło rytualne Małgorzaty Dojevskiej” - indywidualna wystawa prac podczas festiwalu „Wiatrosława Contens”, Galeria „Luzurej”, Wrocław; „Szkłana partyzantka”, Galeria „Otwarta”, Bydgoszcz; IUP Warszawa (I Nagroda); **1996** - „Forma i użyteczność, czyli stół polski lat 90-tych”, Poznań; „Ritorno il Tempo”, Werona, Włochy; „Homage à Henryk Ribin Tomaszewski” - „The Finnish Glass Museum”, Riihimäki, Finlandia; Malarstwo i szkło „Art Galerie”, Fritzen, Niemcy; II Triennale Szkła w Norimberdze, Niemcy; Jubileuszowa wystawa w Muzeum ASP i Bibliotece im. Ossolińskich (50 lat ASP), Wrocław; **1997** - „Szkłone rzeźby” - wystawa wraz z Cezarym Stanisławem, Galeria „Opera”, Warszawa;

WYSTAWA ZOSTAŁA ZORGANIZOWANA DZIĘKI POMOCY FINANSOWEJ
PREZYDENTA MIASTA LUBINA

GALERIA ZAMKOWA, CZERWIEC/LIPIEC 1997

OŚRODEK KULTURY „WZGÓRZE ZAMKOWE”
LUBIN, UL. PIASTOWSKA 15, TEL. (076) 44 16 78, FAX (076) 44 49 19