

SUPERSON

Zbigniew

relatywizm
przemijania
malarstwo - rysunek





Z cyklu *IKAR*
akwarela/papier, 100x70 cm, 2009 r.



Organizator

Ośrodek Kultury
Wzgórze Zamkowe
ul. Mikołaja Pruzi 7 i 9
59-300 Lubin
tel. (76) 749 69 69; tel./fax (76) 749 69 68
e-mail: wzgorzezamkowe@poczta.onet.pl
www.wzgorzezamkowe.pl

Dyrektor
Marek Zawadka

Kurator
Piotr Bieruta

Projekt katalogu
Piotr Bieruta

Fotografie:
Zbigniew Superson

Wydawca:

Ośrodek Kultury
„Wzgórze Zamkowe” w Lubinie

Copyright by:

© OK „Wzgórze Zamkowe”
Lubin 2010

Na stronie 3 Autoportret młodzieńczy z fantazją (ołówek/papier, 1977 r.)

SUPERSON

Zbigniew



L laureat III edycji Lubińskiego Biennale Sztuki - konkursu artystycznego zrealizowanego przez Ośrodek Kultury Wzgórze Zamkowe w 2009 roku. Zbigniew Superson artystyczne szlify zdobył podczas edukacji w Państwowym Liceum Sztuk Plastycznych we Wrocławiu. Jego ulubione dyscypliny artystyczne to malarstwo, rysunek oraz grafika. Ekspozycja w Galerii Zamkowej pt. *Relatywizm przemijania* jest szóstą indywidualną odsłoną twórczości artysty.

Przemijanie jest jednym z głównych motywów podejmowanych na przestrzeni wieków przez artystów. W ujęciu tradycyjnym przemijanie to nieuchronny upływ czasu i konsekwencje, jakie za sobą niesie - w tym konsekwencje najtrudniejsze do zaakceptowania, czyli związane ze świadomością śmierci. Czy jest też tak w przypadku twórczości Zbigniewa Supersona? Już tytuł wystawy *Relatywizm przemijania* wprowadza pewną wątpliwość w odniesieniu do odbioru aspektu ulotności i zmienności wszelkiego bytu - bez wątpienia dominującego w artystycznej kreacji Zbigniewa Supersona. Użyte w tytule wystawy pojęcie *relatywizm* zakłada przecież względnosc i zależności prawd absolutnych od indywidualnego punktu widzenia. Nie bez znaczenia jest również fakt retrospektywnego charakteru ekspozycji, która ma prezentować drogę artystycznego, czyli wybitnie indywidualnego, rozwoju. Dlatego prezentowane na wystawie obrazy i rysunki należy traktować w złożonym kontekście pojęcia *przemijania*. Kontekście bez wątpienia wymykającym się rozumieniu nieuchronności życia w konserwatywnym ujęciu, wywodzącym się z się biblijnych treści Księgi Koheleta oraz poglądów filozoficznych Heraklita z Efezu. I jest to niezaprzeczalny atut twórczości artysty, której wymowa jest daleka od jednoznaczności.

Formalna strona twórczości Zbigniewa Supersona, zresztą najistotniejsza w odniesieniu do wydarzenia jakim jest indywidualna, retrospektywna wystawa to zjawisko niezwykle oryginalne. Jego sztuka ma w sobie coś z intymnego pamiętnika i metafizycznego traktatu o przemijaniu. Świat kreowany przez Supersona w rysunkach wylania się z drobniawo utkanej sieci linii, na tle której pojawiają się kształty realne oraz formy fantastyczne. Są to kompozycje wyobrażające niepokojące, oniryczne wizje, gdzie rzeczywistość jest dosłownie poddana procesom zmian i samounicestwienia. Rzeczywistość, dodatkowo dla spotęgowania nastroju tajemnicy, zawieszona została w nierealnej przestrzeni, wśród form surrealistycznych. I wszystko to wyrażone zostało za pomocą zdumiewająco delikatnej kreski, wypełniającej każdy milimetr powierzchni pracy subtelną materią. Malarskie realizacje Supersona od rysunków różni stosowanie kontrastowych plam barwnych, które wypełniają drugi lub trzeci plan kompozycji. Głównymi bohaterami artystycznego świata Supersona są najczęściej formy organiczne (konary drzew lub elementy roślinne), przedmioty codziennego użytku, twarze... Nic nie jest przypadkowe, każdy element kompozycji wynika ze skrupulatnie założonego planu, którego celem jest stworzenie symbolicznych wizji plastycznych.

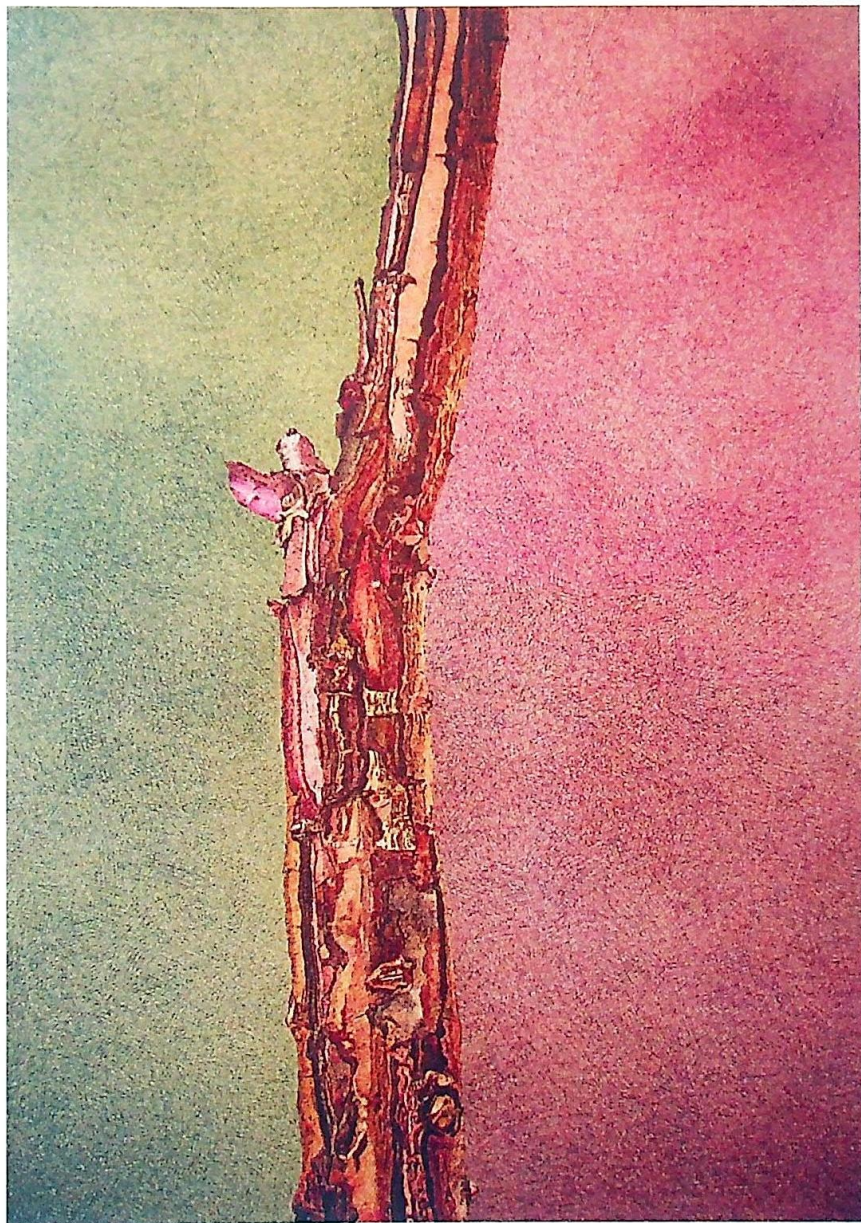
Relatywizm przemijania jest ekspozycją, która wzbudza głębokie emocje. Obrazy, rysunki i akwarele Zbigniewa Supersona są bowiem wyjątkowe pod względem artystycznym oraz ideowym. Opowiadają nam o sprawach niezwykle ważnych, bo sprawach dotyczących nas wszystkich.



Autoportret
olej/plótno, 77x55 cm, 1979 r.



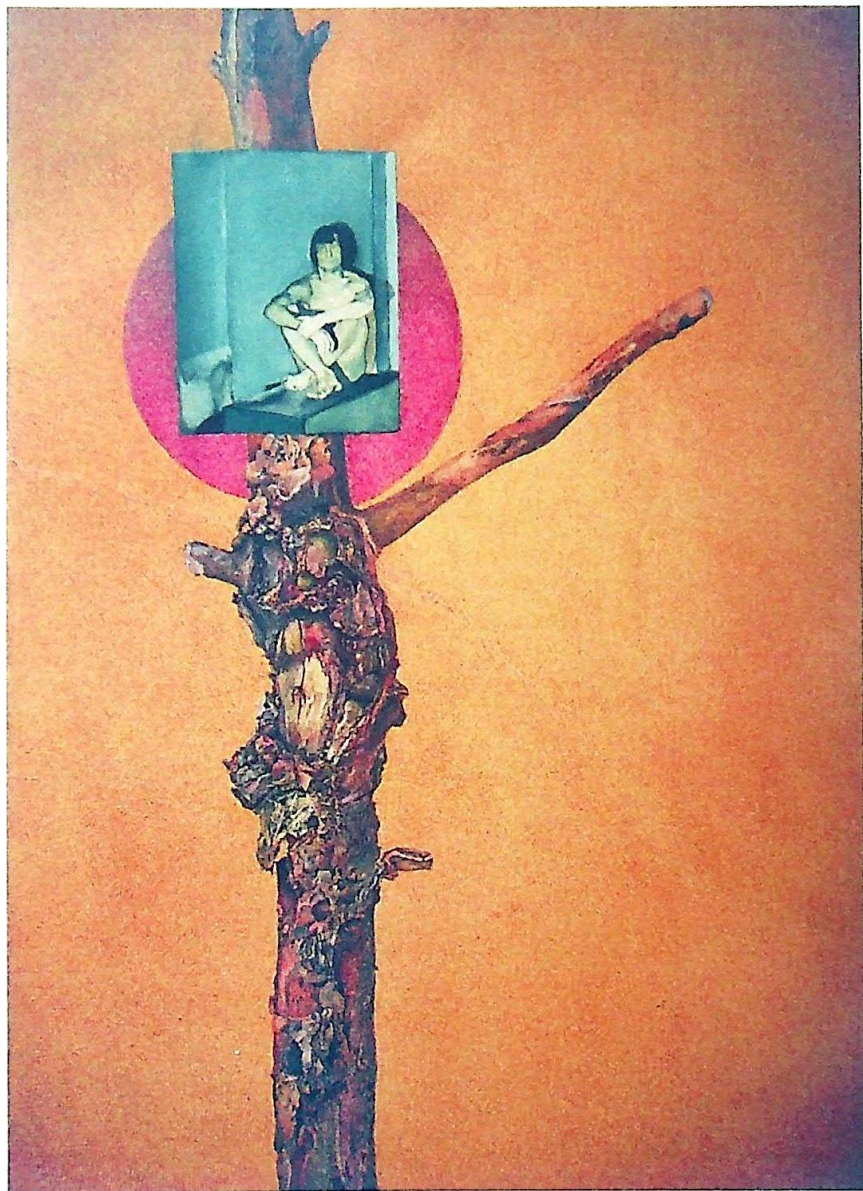
Nadzieja
piórko/papier, 100x70 cm, 1980 r.



Milczenie (cykl *STUDIUM CIERPIENIA*)
akwarela/piórko/papier, 100x70 cm, 1980 r.



Samotność (cykl STUDIUM CIERPIENIA)
akwarela/piórko/papier, 100x70 cm, 1980 r.



Zazdrość (cykl *STUDIUM CIERPIENIA*)
akwarela/piórko/papier, 100x70 cm, 1980 r.



Tęsknota (cykl STUDIUM CIERPIENIA)
olej/plótno, 83x62 cm, 2008 r.



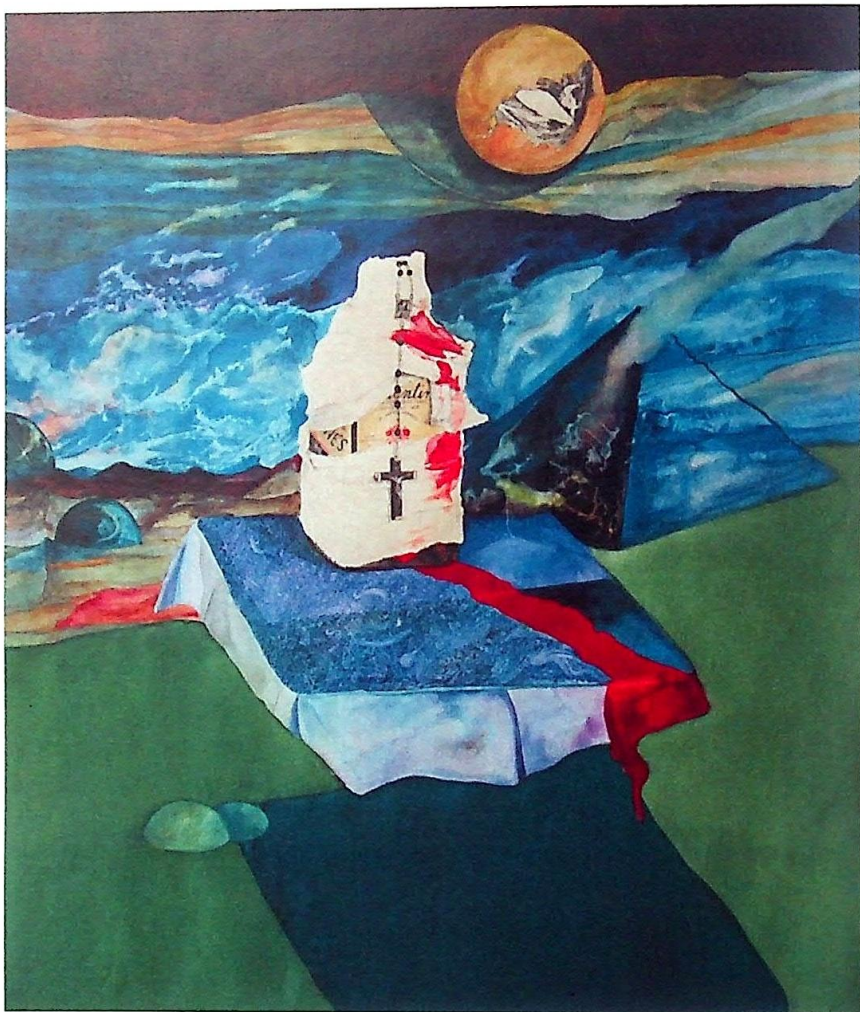
Niemoc (cykl *STUDIUM CIERPIENIA*)
olej/plótno, 73x51 cm, 2008 r.



Trąbka
olej/plótno, 81x61 cm, 2004 r.



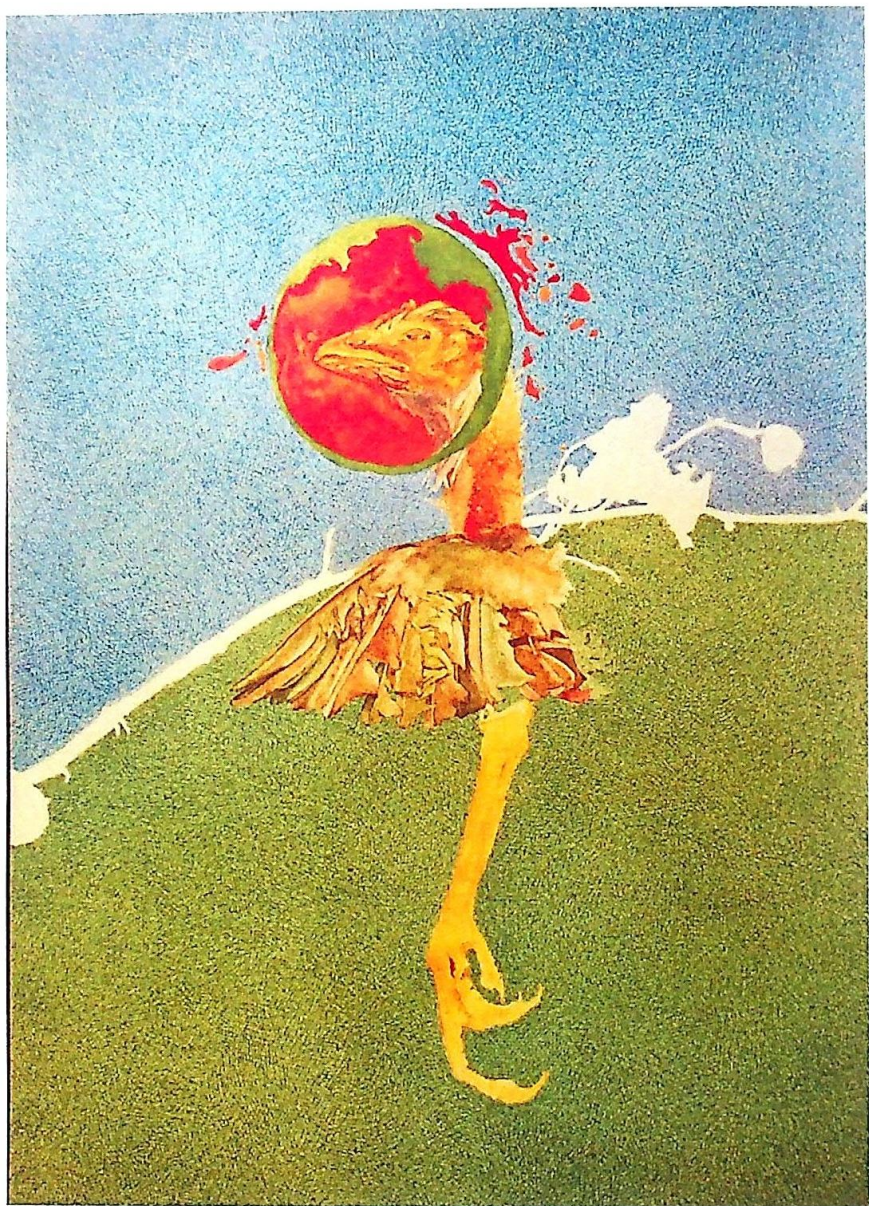
Martwa natura - butelki
olej/plótno, 80x80 cm, 1980 r.



Sacrum profanum
akwarela/papier, 74,5x65,5 cm, 1980 r.



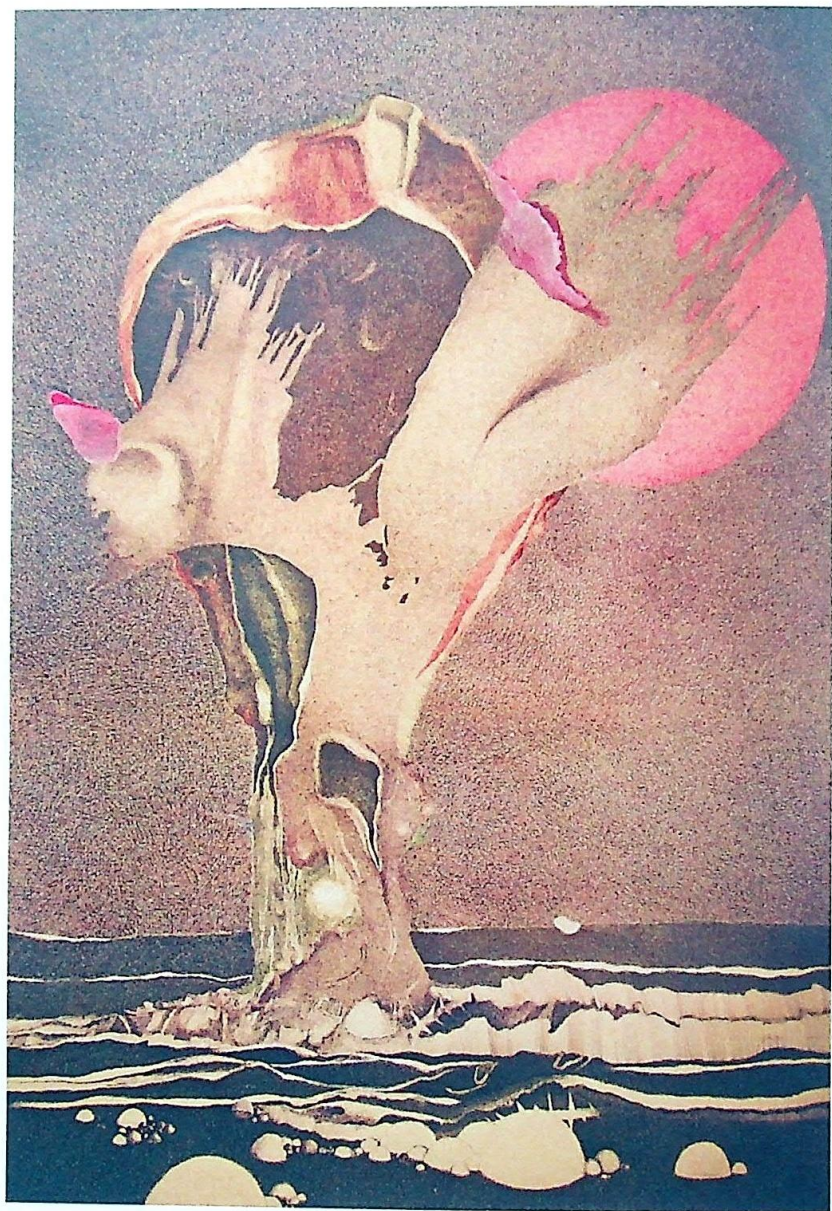
Memento
akwarela/papier, 52x51 cm, 1978 r.



Z cyklu *IKAR*
akwarela/piórko/papier, 50x35 cm, 1985 r.



Z cyklu *IKAR*
akwarela/piórko/papier, 50x35 cm, 1985 r.



Z cyklu *IKAR*
piórko/papier, 100x70 cm, 1979 r.

SUPERSON

Zbigniew

**relatywizm
przemijania**
malarstwo - rysunek

Retrospektywna wystawa laureata III Lubińskiego Biennale Sztuki

Patronat Honorowy: PREZYDENT MIASTA LUBINA

GALERIA ZAMKOWA VI/VII 2010

