

Rembrandt
van *Rijn*
grafika

Galeria Zamkowa
X/XI 2014 R.



Rembrandt
van Rijn
grafika

Galeria Zamkowa
X/XI 2014 R.



AUTOPORETET, 22x16 CM, AKWAFORTA, 1639 R.

Rembrandt

van Rijn
grafika

REMBRANDT VAN RIJN STWORZYŁ OKOŁO TRZYSTU PRAC GRAFICZNYCH. MOTYWY NAJCZĘŚCIEJ POWTARZAJĄCE SIĘ W TEJ SFERZE BOGATEJ TWÓRCZOŚCI HOLENDERSKIEGO MISTRZA TO SCENY Z NOWEGO TESTAMENTU, HOLENDERSKIE PEJZAŻE, PORTRETY I AUTOPORTRETY ORAZ SCENY RODZAJOWE, WŚRÓD KTÓRYCH WYRÓŻNIAJĄ SIĘ NIEZWYKLE WNIKLIWE STUDIA POSTACI.

HISTORIA ZDECYDOWANEJ WIĘKSZOŚCI WYKONANYCH PRZEZ REMBRANDTA MIEDZIANYCH PŁYT GRAFICZNYCH, CZYLI MATRYC Z KTÓRYCH POWSTAŁY PRACE JEST NIEZWYKLE INTERESUJĄCA. STWORZONE W XVII WIEKU PRZEZ KOLEJNE DWA STULECIA ULEGŁY W ZNA CZNEJ WIĘKSZOŚCI ROZPROSZENIU LUB ZNISZCZENIU. ODBITKI PREZENTOWANE NA EKSPOZYCJI W GALERII ZAMKOWEJ POWSTAŁY W XIX WIEKU, DZIĘKI PRACY WYBITNEGO RYTOWNIKA I GRAFIKA FRANCUSKIEGO, ARMANDA DURANDA. NA ZLECENIE FUNKCJONUJĄCEJ PRZY LUWRZE „BIBLIOTEKI NARODOWEJ” ORAZ PARYSKIEGO „GABINETU RYCIŃ” DURAND ZAJĄŁ SIĘ ODNALEZIENIEM WIELU TYCH PŁYT, A NASTĘPNIE ICH „URATOWANIEM” I ZAKONSERWOWANIEM. STAN ZACHOWANIA WIĘKSZOŚCI Z NICH NIE POZWALAŁ NA WYKONYWANIE KOLEJNYCH ODBITEK. DURAND W LATACH 1865-1867 PODJĄŁ SIĘ MOZOLNEGO ZADANIA PRZYWRÓCENIA ICH PIERWOTNEGO STANU ORAZ WYKONANIA SERII ODBITEK DZIEŁ REMBRANDTA. NA EKSPOZYCJI ZNALAZĘY SIĘ WŁAŚNIE TE ODBITKI ORAZ ZREALIZOWANE NA ICH PODSTAWIE HELIOGRAFIE, KTÓRE WYKONANO NA POCZĄTKU XX STULECIA.



WĘDROWNI MUZYKANTY, 18x14 CM, AKWAFORTA, 1630 R.



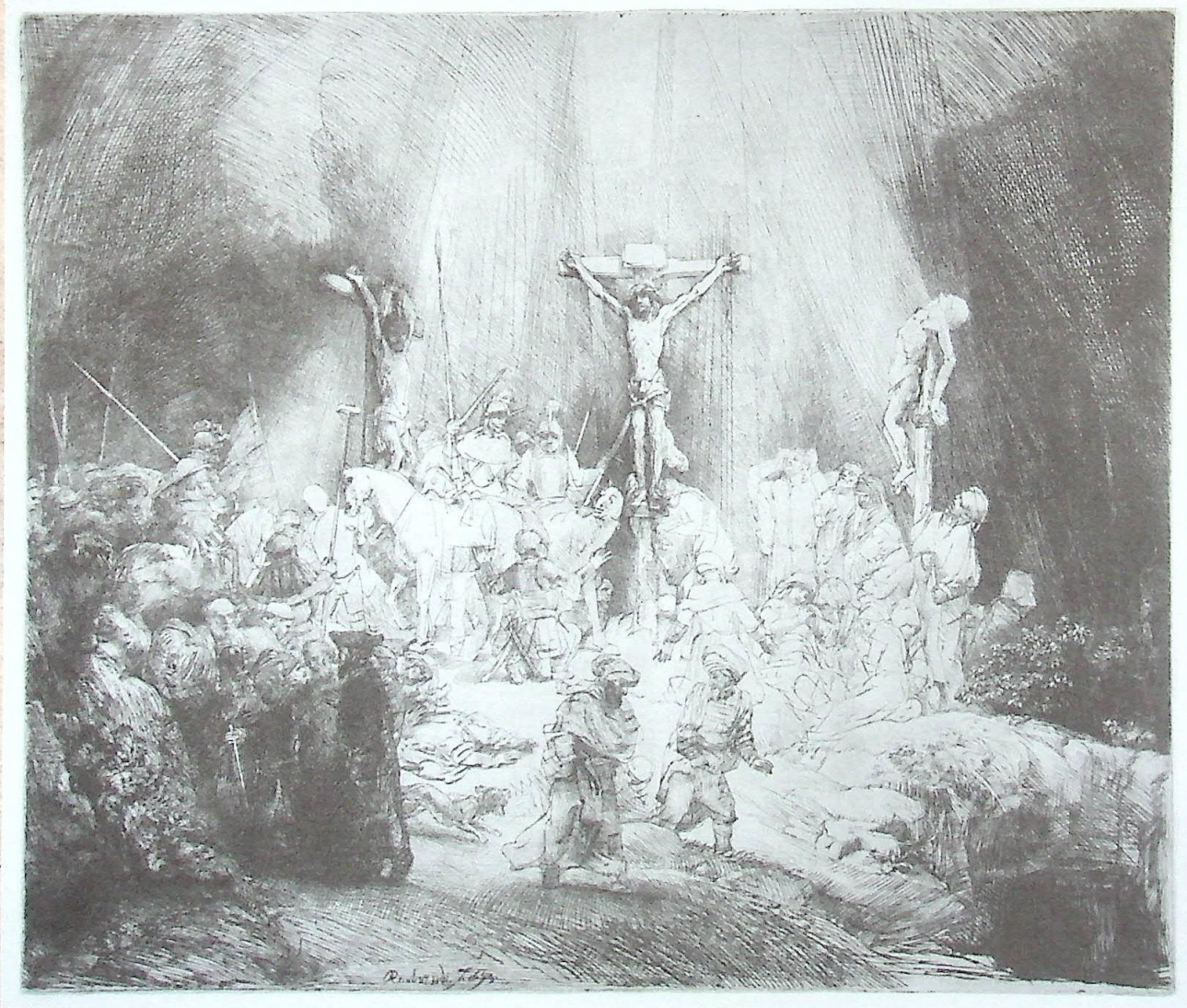
MUZYKANCY OTRZYMUJĄCY JAŁMUŻNĘ, 16x12,5 cm, HELIOGRAFIA, 1648 R.



CHRYSTUS WŚRÓD CHORYCH PRZYJMUIĄCY MAŁE DZIECI, 27x39 CM, HELIOGRAFIA, 1648 R.



ZDJĘCIE Z KRZYŻA PRZY ŚWIECLE POCHODNI, 21x15,5 CM, AKWAFORTA, 1633 R.



TRZY KRZYŻE, 33x39 CM, HELIOGRAFIA, 1653 R.



ZDJĘCIE Z KRZYŻA, 44x3 CM, HELIOGRAFIA, 1633 R.



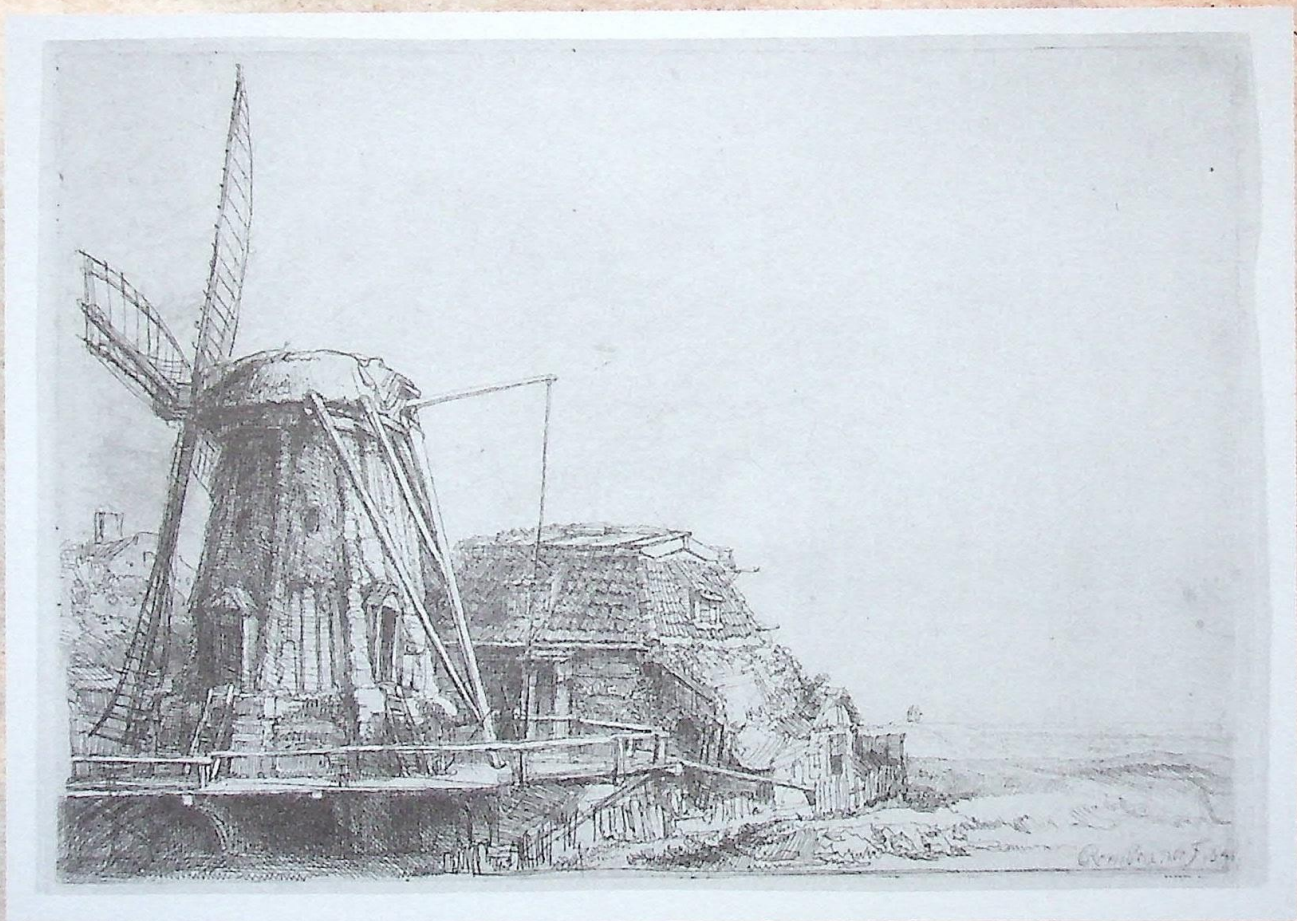
WSKRZESZENIE ŁAZARZA, 37x27 CM, HELIOGRAFIA, 1632 R.



ZAŚNIĘCIE NAJSWIĘTSZEJ MARIII PANNY, 40x32 CM, HELIOGRAFIA, 1639 R.



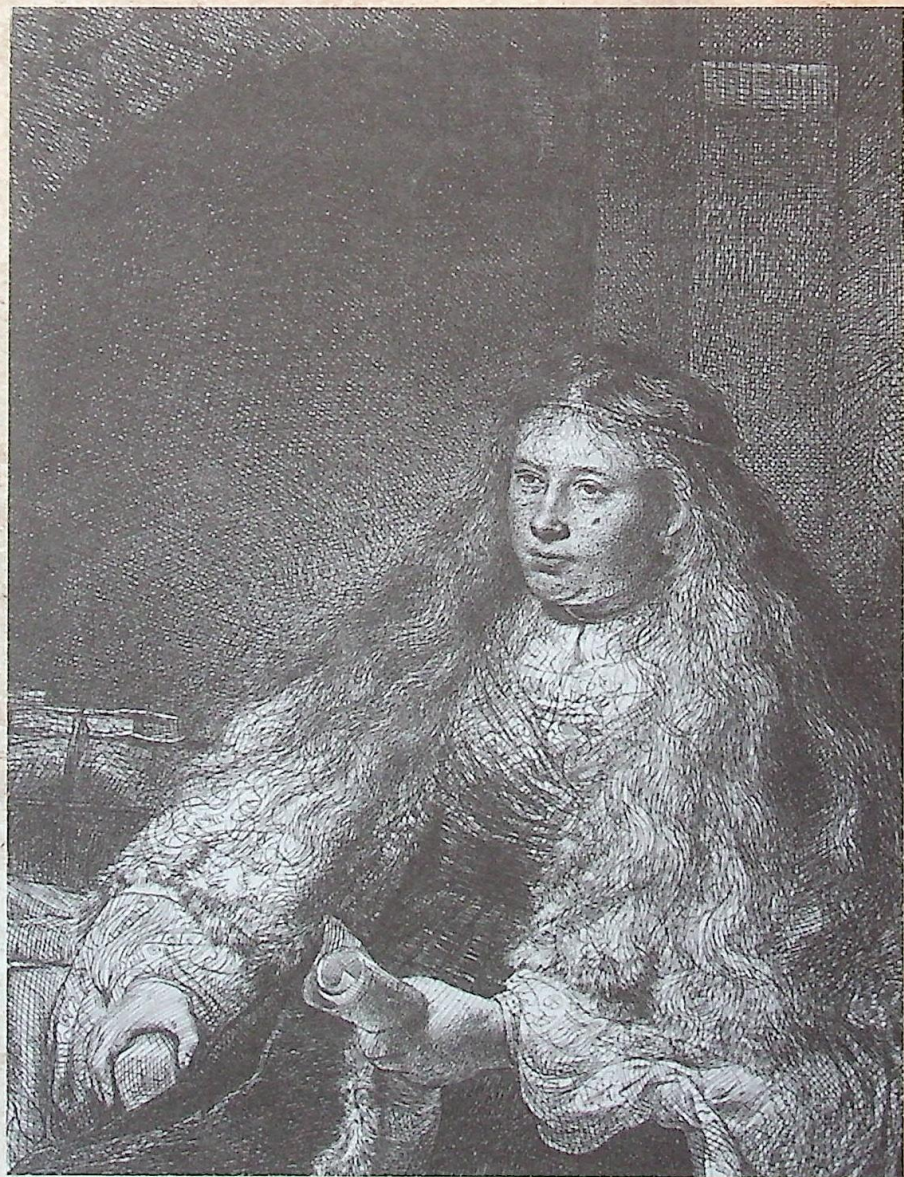
TRZY DRZEWA, 21x28 CM, AKWAFORTA, 1650 R.



WIATRAK, 15x22 CM, AKWAFORTA, 1641 R.



MATKA REMBRANDTA, 15x13 CM, AKWAFORTA, 1631 R.



ŻYDOWSKA NARZECZONA, 21,5x16 CM, AKWAFORTA, 1635 R.



WYDAWCA:

OŚRODEK KULTURY WZGÓRZE ZAMKOWE W LUBINIE
59-300 LUBIN, UL. MIKOŁAJA PRUZI 7 i 9
TEL. (076) 749 69 69
TEL./FAX (076) 749 69 68
E-MAIL: SEKRETARIAT@WZGORZezAMKOWE.PL
HTTP: WWW.WZGORZezAMKOWE.PL

DYREKTOR:
MAREK ZAWADKA

KURATOR:
PIOTR BIERLITA
PROJEKT KATALOGU, TEKST:
PIOTR BIERLITA

DRUK:
DRUKARNIA MCKK, LUBIN
COPYRIGHT BY:
© OK „WZGÓRZE ZAMKOWE”, LUBIN 2014
ISBN: 83-87695-54-8

EKSPOZYCJA POCHODZI Z KOLEKCJI DARIUSZA MATYJASA - KONESERA SZTUKI, MARSZANDA,
W KTÓREGO ZBIORACH ZNAJDUJE SIĘ REPREZENTATYWNA KOLEKCJA GRAFIKI ŚWIATOWEJ XIX
I XX STULECIA.



ISBN: 83-87695-54-8