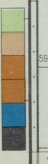
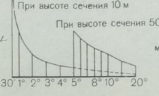


ПОЛЬША Кошалинское воеводство

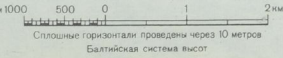


Склонение на 1981 г. восточное 0°50' (0.14) Среднее склонение меридианов восточное 1°19' (0.22) При при-
кладывании буссоли (компас) к вертикальным линиям координатной сетки следует отклонение магнитной стрелки западное 0°29' (0.08) годовое изменение склонения восточное 0°02' (0.01) Полюсов в дирекционный угол при переводе в магнитный азимут плюс (0.08)
Примечание. В скобках показаны деления угломера (одно деление угломера=5')



1:50 000

в 1 сантиметре 500 метров



† Кресты и знаки с религиозным изображением

Подготовлено и издано по карте

масштаба 1:50 000 издания 1979 г.

Число жителей в населенных пунктах указано в тысячах

