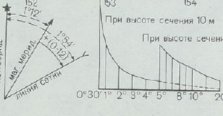




Составлено на 1981 г. восточной 1°02' (0-00) Среднее склонение меридианов восточной 1°54' (0-32) При прикладывании буссоли (компас) и вертикальным линкам координатных сеток среднее склонение магнитной стрелки азимутное 0°42' (0-12) Годовое изменение склонения восточное 0'12" (0-11) Погрешность дирекционного угла при перекоде и магнитному азимуту плюс (0-2) Примечания: В скобках показаны деления угламера (одно деление угламера=3').



При высоте сечения 10 м
При высоте сечения 50 м
При высоте сечения 100 м
1:50 000
а 1 сантиметре 500 метров
и 1000 500 0 1 2 км
Сплошные горизонтальные проводные через 10 метров
Британская система высот

Кресты и звёзды с религиозными изображениями
Номера автомобильных дорог
Городская Рада Народов (сельский совет)

Подготовлено к изданию по карте масштаба 1:50 000 издания 1960 г.
Число читателей в названных пунктах указано в тысячах

