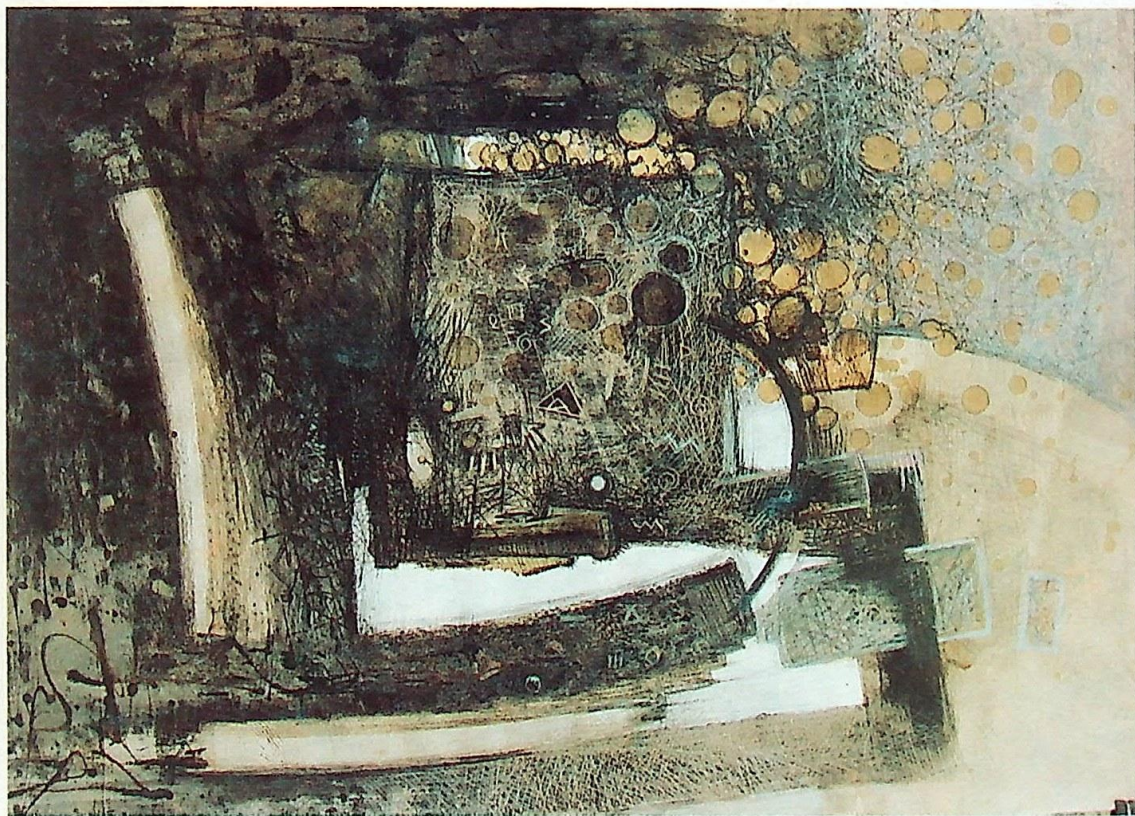


M A L A R S T W O



MAŁGORZATA MAĆKOWIAK



MAŁGORZATA MAĆKOWIAK

KOŚCIELNA 6 SERBY 67-200 GŁOGÓW TEL. 3319-69

Urodzona 4 maja 1964 roku w Głogowie. W latach 1983-1991 studia w Państwowej Wyższej Szkole Sztuk Plastycznych we Wrocławiu. Dyplom w 1991 roku na Wydziale Architektury Wnętrz.

Wystawy:

- 1992 Artyści z Głogowa i G.Wasmuth-Pohley
Muzeum Zamek Głogów
- 1992 "Brücke zum Osten" 2
Galerie Euro-Work Eisenhüttenstadt
- 1992 Wystawa Poplenerowa
Muzeum Zamek Głogów
- 1992 "Ein Haus Für Europe"
Galerie Van Sint Maria Antwerpia
- 1993 "Brücke zum Osten" 3
Galerie "B" Frankfurt/O
- 1993 Wystawa Poplenerowa
Muzeum Zamek Głogów
- 1993 Galerie "B" Frankfurt/O
Wystawa indywidualna

KOMISARZ WYSTAWY: DARIUSZ CZEKAJ



OŚRODEK KULTURY

WZGÓRZE ZAMKOWE

Konto: BZ o/Lubin
NR 383826-1704-131

59-300 LUBIN ul. Piastowska 15 tel. 441-678, GALERIA 444-919



PRZESTRZEŃ W CZERWIENI
OLEJ, PŁÓTNO 120x80
1990



LABIRYNT SAMOTNOŚCI
OLEJ, PŁÓTNO 130x110
1993

Obrazy Małgorzaty Maćkowiak nie znoszą żadnego ograniczenia i żadnych jednoznacznych relacji góra-dół; przedstawiają wycinki większych, trudnych do zdefiniowania całości. Treść obrazów Maćkowiak jest określana przez wieloznaczne powiązanie ze światem natury. Wiele obrazów wygląda jak makroobrazy organizmów naturalnych. Przez to udowadniają one swoje związki z rzeczywistością, która jest objawiana oglądającemu w wycinkach i fragmentach. Tytuły jednej z serii obrazów odwołują się do chaosu. Przypomina się tutaj prawie automatycznie wielka filozoficzno-przyrodnicza dyskusja naszych czasów o strukturze kosmosu. Czy jest on określony przez przypadek i obliczalny na podstawie rachunku prawdopodobieństwa, czy chaos jest jedną z możliwych zasad porządku i stworzenia, czy natura jest dobrzeobmyślonym zegarem, którego zasady są precyzyjne i jednoznacznie określone i dające się obliczyć - jak to chce, w przeciwieństwie do Heisenberga, tradycja newtonowskiej fizyki (...)

Uderzające są także przeobrażenia, które dochodzą do głosu w ostatnich obrazach Maćkowiak. Płaszczyzny stają się jaśniejsze, bardziej jednolite, łatwiejsze do objęcia wzrokiem. Występują formy prostokątne, które wszakże nie obejmują całości płaszczyzny obrazu lecz jedynie jej część. Obrazowanie odchodzi od form związanych z naturą, wprowadza w płaszczyzny obrazu hieroglificzne systemy znaków, które określają treść obrazów w pewien magiczny sposób, a których treść odnosi się do ducha a nie do świata natury. W taki sposób między seriami obrazów Maćkowiak powstaje pewien godny zauważenia dialog, pewne dialektyczne napięcie. Naturę spostrzega jako kolorowy chaos, jako olśniewającą lecz nieprzejrzystą strukturę, jako jedyne porządkujące rzeczywistość prawidło pojawia się duch zniewalający w swych ramach nieograniczoność natury i opisujący ją znakami. Ramy owe zawrzeć mogą jedynie fragmenty, znaki stają się w końcu hieroglifami, które zmuszono do bycia sztuką, może nikt nie chce wiedzieć, co one w ogóle znaczą (...)

Wieloznaczności nadaje jej obrazom jedyną w swoim rodzaju magiczną poetykę. Obrazy Maćkowiak zapraszają oglądającego w głębię tajemnic natury, które zostały tam jedynie zaznaczone. Relację pomiędzy formami i przestrzennymi powiązaniem zapraszają, lecz równocześnie pozostawiają wiele niewyjaśnionego, niejednoznacznego. Są to jedynie bramy do tajemnicy, ale nie jej objawienie.

dr Andreas BILLERT



OBRAZ Z CYKLU:
"PRZKAZUJĘ WAM CHAOS"
ACRYL, TUSZ, TŁUSTY PASTEL
NA PAPIERZE
1989

OBRAZ NA STRONIE
TYTUŁOWEJ:
FUNDAMENT MARZEŃ
ACRYL, TUSZ, TŁUSTY PASTEL
NA PAPIERZE
1993



GALERIA ZAMKOWA

LUBIN, UL. PIASTOWSKA 9 15 TEL. 44-929